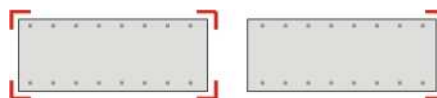




Ha úgy dönt, saját maga számolja ki a szükséges alkatrészeket...

Fűzött mezős szerelési mód javasolt

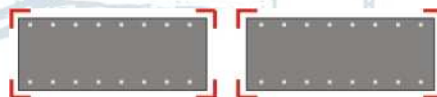
Polcok közti távolság: Max 60cm
Polcok mélysége: Max 60cm
Teherbírás: Normál teherbírás



Mezők száma	1	2	3	4	5	6	7	8	9	10
Profil	4	6	8	10	12	14	16	18	20	22
Szimpla alaplemez	4	6	8	10	12	14	16	18	20	22
Polcok száma	3	6	9	12	15	18	21	24	27	30
Saroklemez	16	24	32	40	48	56	64	72	80	88
Csavar+anya	64	98	132	166	200	234	268	302	336	370
Polcok száma	4	8	12	16	20	24	28	32	36	40
Saroklemez	16	24	32	40	48	56	64	72	80	88
Csavar+anya	72	110	148	186	224	262	300	338	376	414
Polcok száma	5	10	15	20	25	30	35	40	45	50
Saroklemez	24	36	48	60	72	84	96	108	120	132
Csavar+anya	96	146	196	246	296	346	396	446	496	546
Polcok száma	6	12	18	24	30	36	42	48	54	60
Saroklemez	24	36	48	60	72	84	96	108	120	132
Csavar+anya	104	158	212	266	320	374	428	482	536	590
Polcok száma	7	14	21	28	35	42	49	56	63	70
Saroklemez	32	48	64	80	96	112	128	144	160	176
Csavar+anya	128	194	260	326	392	458	524	590	656	722

Alapmezős szerelési mód javasolt

Polcok közti távolság: > 60cm
Polcok mélysége: > 60cm
Teherbírás: nagy teherbírású polcok



Mezők száma	1	2	3	4	5	6	7	8	9	10
Profil	4	8	12	16	20	24	28	32	36	40
Szimpla alaplemez	4	4	4	4	4	4	4	4	4	4
Dupla alaplemez		2	4	6	8	10	12	14	16	18
Polcok száma	3	6	9	12	15	18	21	24	27	30
Saroklemez	16	26	36	46	56	66	76	86	96	106
Csavar+anya	64	110	156	202	248	294	340	386	436	482
Polcok száma	4	8	12	16	20	24	28	32	36	40
Saroklemez	16	28	40	52	64	76	88	100	112	124
Csavar+anya	72	128	184	240	296	352	408	464	524	580
Polcok száma	5	10	15	20	25	30	35	40	45	50
Saroklemez	24	40	56	72	88	104	120	136	152	168
Csavar+anya	96	168	240	312	384	456	528	600	678	750
Polcok száma	6	12	18	24	30	36	42	48	54	60
Saroklemez	24	42	60	78	96	114	132	150	168	186
Csavar+anya	104	186	268	350	432	514	596	678	766	848
Polcok száma	7	14	21	28	35	42	49	56	63	70
Saroklemez	32	54	76	98	120	142	164	186	208	230
Csavar+anya	128	226	324	422	520	618	716	814	920	1018

...mi bírjuk a terhelést!